

LEGENDA

1. VYMEDZUJÚCE JAVY

- HRANICA ZASTAVANÉHO ÚZEMIA K 1.1.1990
- HRANICA RIEŠENÉHO ÚZEMIA
- HRANICA ÚZEMNO-PRIESTOROVÝCH ČASTÍ (UPČ)
- OZNAČENIE ÚZEMNO-PRIESTOROVÝCH ČASTÍ (UPČ)
- OZNAČENIE ULÍC
- MAX. RETENČNÁ HLADINA OR. PRIEHRADY - 603,5 m.n.m.
- MAX. PREVÁDZKOVÁ HLADINA VODNEJ PLOCHY OR. PRIEHRADY OD 1.9. DO 31.5 - 602,40 m.n.m.
- MAX. PREVÁDZKOVÁ HLADINA VODNEJ PLOCHY OR. PRIEHRADY OD 1.6. DO 31.8 - 601,80 m.n.m.
- HRANICA PARCEL
- HRANICA OCHRANNÝCH PÁSIEK VŠETKÉHO DRUHU

2. PRVKY FUNKČNEJ REGULÁCIE

2.1. ÚZEMNO-PRIESTOROVÉ ČASTI

- PLOCHY S PREVÁHOU OBYVATELSKEJ VYBAVENOSTI
- PLOCHY S PREVÁHOU REKREÁCIE
 - REKREAČNÝ PRIESTOR [RP1] - MOŽNOSŤ VÝSTAVBY INDIVIDUÁLNYCH REKREAČNÝCH CHÁT, VRÁTANE PARKOVISK, ZELENÉ A ŠPORTOVÝCH PLOCH
 - REKREAČNÝ PRIESTOR [RP2] - MOŽNOSŤ VÝSTAVBY BYTOVACÍCH REKREAČNÝCH ZARIADENÍ VŠETKÝCH DRUHOV OKREM INDIVIDUÁLNYCH REKREAČNÝCH CHÁT, MOŽNOSŤ VÝSTAVBY OBJEKTOV VEREJNÉHO STRAVOVANIA, ŠPORTOVÝCH REKREAČNÝCH ZARIADENÍ A PLOCH, AMFITEÁTRA, VEREJNEJ PLÁŽE S PRÍSLUŠNÝM OCHRANNÝM ZARIADENÍM
 - REKREAČNÝ PRIESTOR [RP3] - MOŽNOSŤ VÝSTAVBY PENZIÓNOV
 - REKREAČNÝ PRIESTOR [RP4] - VÝSTAVBA LYŽIARSKÝCH ZARIADENÍ VŠETKÉHO DRUHU, ŠPORTOVÝCH, TECHNICKÝCH VYBAVENOSTÍ, VRÁTANE ZELENÉ, ŠPORTOVÝCH PLOCH A TRÁS, PÍKNEKOVÝCH PLOCH
- PLOCHY S PREVÁHOU POLYFUNKČNÝCH DOMOV (REKREÁCIA+OBYVATELSKÁ VYBAVENOSŤ)
- PLOCHY S PREVÁHOU TECHNICKÉJ VYBAVENOSTI
- PLOCHY IHRISKÁ A OTVORENÝCH ŠPORTOVÝCH PLOCH

2.2. PRÍRODNÉ PRVKY

- VODNÉ PLOCHY A TOKY
- PLÁŽ
- PLOCHY VEREJNE DOSTUPNEJ ZELENÉ
- SOLITÉRY ZELENÉ

2.3. DOPRAVA

- CESTA I. TRIEDY (I/78)
- CESTA III. TRIEDY (III/5209)
- OBSLUŽNÉ KOMUNIKÁCIE C2 A C3
- PEŠIE KOMUNIKÁCIE, PEŠIE PRIESTRANSTVÁ
- CYKLISTICKÉ TRASY
- VODNÝ VLEK
- TRASY LODEJ DOPRAVY
- PRÍSTAVY, PRÍSTAVNÉ MŊLA
- PARKOVISKÁ (P), GARÁŽE (G)
- AUTOBUSOVÁ STANICA

2.4. TECHNICKÁ VYBAVENOSŤ

- ZÁSOBNÉ VODOVODNÉ POTRUBIE
- SPLAŠKOVÁ KANALIZÁCIA
- SPLAŠKOVÁ KANALIZÁCIA - VÝTLAKOVÁ
- DAŽDOVÁ KANALIZÁCIA
- ODLIUVAČ ROPNÝCH LÁTKO
- ČOV
- PREČERPÁVACIA STANICA
- ELEKTRICKÉ VEDENIE VN 22KV - KÁBEL
- ELEKTRICKÉ VEDENIE NN
- TRANSFORMAČNÁ STANICA - STOŽIAROVÁ
- TRANSFORMAČNÁ STANICA - MUROVANÁ
- OPTICKÝ KÁBEL
- TELEKOMUNIKAČNÉ VEDENIA
- HLAVNÝ ODSŤREBŇENÝ PLYNOVOD

2.5. EKOSTABILIZAČNÉ OPATRENIA

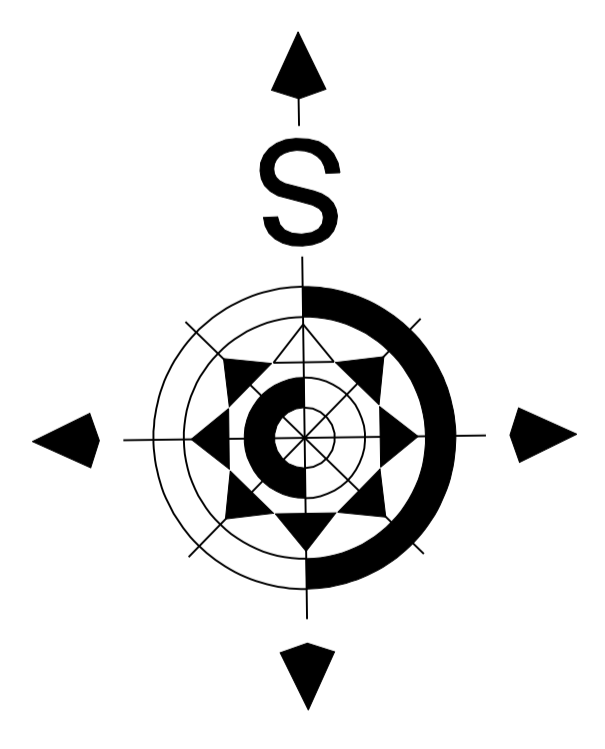
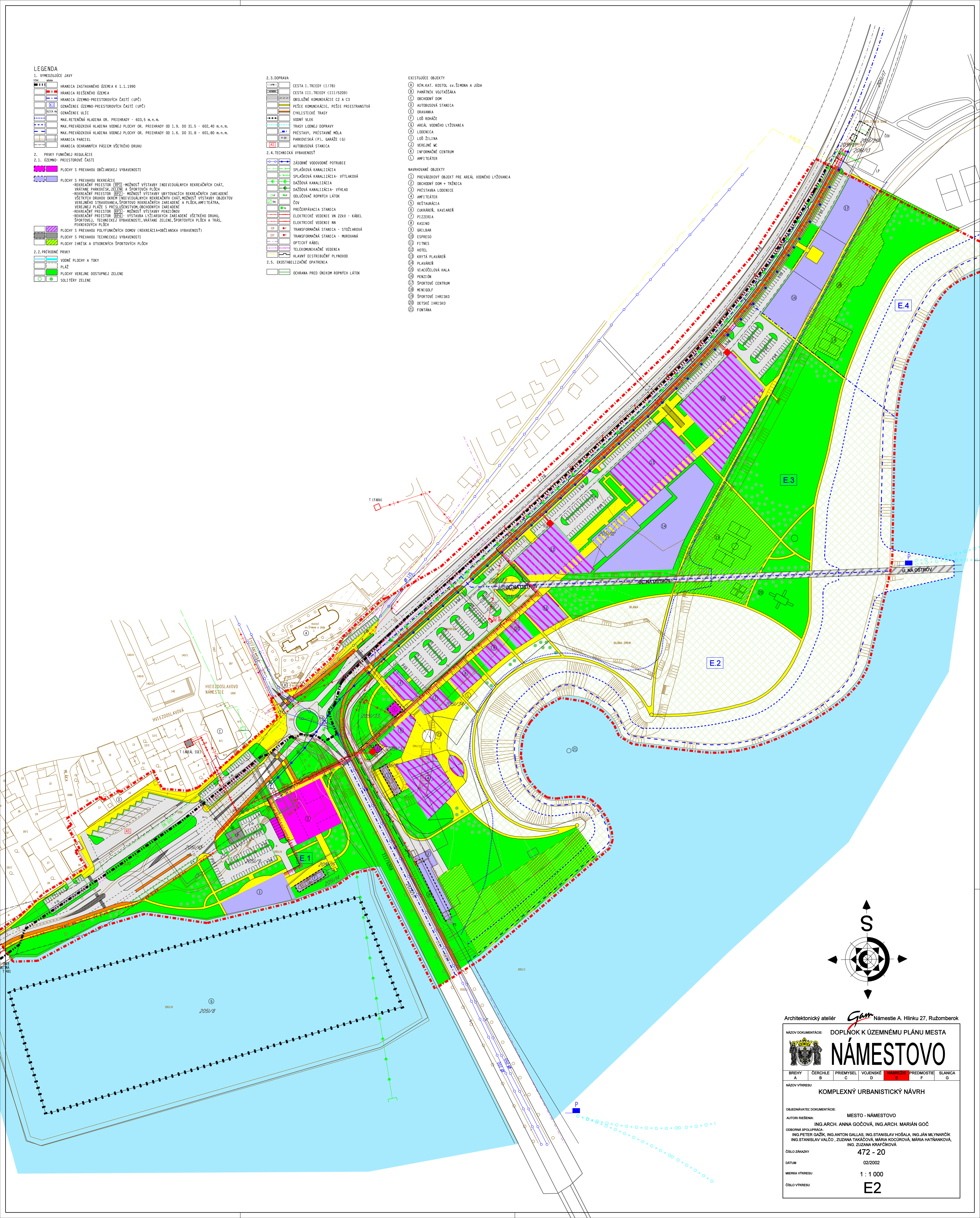
- OCHRANA PRED ÚNIKOM ROPNÝCH LÁTKO

EXISTUJÚCE OBJEKTY

- RÍM.KAT. KOSTOL SV.ŠIMONA A JÚDA
- PAMÄTIK VOJTASÁKA
- OBCHODNÝ DOM
- AUTOBUSOVÁ STANICA
- ORAVANKA
- LŮB ROHÁČE
- AREÁL VODNEHO LYŽOVANIA
- LOBENICKA
- LŮB ŠILNA
- VESELNÉ WC
- INFORMAČNÉ CENTRUM
- AMFITEÁTER

NAVROVÁNE OBJEKTY

- PREVÁDZKOVÝ OBJEKT PRE AREÁL VODNEHO LYŽOVANIA
- OBCHODNÝ DOM + TRŽNICA
- PRÍSTAVBA LODENICE
- AMFITEÁTER
- RESTAURÁCIA
- CAKURARĚN, KAVIARĚN
- PIZZERIA
- KASINO
- GRILBAR
- ESPRESSO
- FITNES
- HOTEL
- KVINTA PLAVÁREŇ
- PLAVÁREŇ
- VIACŤEĽOVÁ HALA
- PENZIÓN
- ŠPORTOVÉ CENTRUM
- MINIGOLF
- ŠPORTOVÉ IHRISKO
- DETSKÉ IHRISKO
- FONTÁNA



Architektonický ateliér **Gam** Námestie A. Hlinku 27, Ružomberok

NÁZOV DOKUMENTÁCIE: DOPLNOK K ÚZEMNÉMU PLÁNU MESTA

NÁMESTOVO

BREHY A B C D E F G
 ČERCHLE PRIEMYSEL VOJENSKÉ NÁMESTIE PREDMESTIE SLANICA

NÁZOV VÝKRESU: **KOMPLEXNÝ URBANISTICKÝ NÁVRH**

OBJEDNÁVATEĽ DOKUMENTÁCIE: MESTO - NÁMESTOVO

AUTORI RIEŠENIA: ING.ARCH. ANNA GOČOVÁ, ING.ARCH. MARIÁN GOČ

ODBORNÁ SPOLUPRÁCA: ING.PIETER GAŽIK, ING.ANTON GALLAS, ING.STANISLAV HOŠALA, ING.JÁN MLYNÁRČIK, ING.STANISLAV VALČO, ŽUZANA TAKAČOVÁ, MÁRIA KOCÚROVÁ, MÁRIA HATRÁNKOVÁ, ING. ZUZANA KRAFCÍKOVÁ

ČÍSLO ZAKAZKY: 472 - 20

DATUM: 02/2002

MIERKA VÝKRESU: 1 : 1 000

ČÍSLO VÝKRESU: **E2**